

# Susan materials Co., Ltd.

*Sucryl • Suwacryl • Suwatan • Subloc*



## Sucryl®

### Solvent-borne acrylic resins

Sucryl® is widely used in industries such as automotive, construction, plastic and wood coating as well as PSA (pressure sensitive adhesives). Based on advanced synthesis technology, Sucryl® reflects the diverse needs of customers.



## Suwacryl®

### Water-borne acrylic resins

Suwacryl® is divided into pure acrylic emulsion, styrene-acrylic emulsion, vinyl acrylic emulsion and vinyl acetate emulsion based on monomer composition. Suwacryl® is an environmentally acrylic resin with low VOC.

## Suwatan®

### Polyurethane dispersion resins

Suwatan® is a high performance water borne polyurethane dispersion. Suwatan® is used in a variety of coating applications ranging from surface reinforcement, binders for water borne ink, paper, wood and metal.



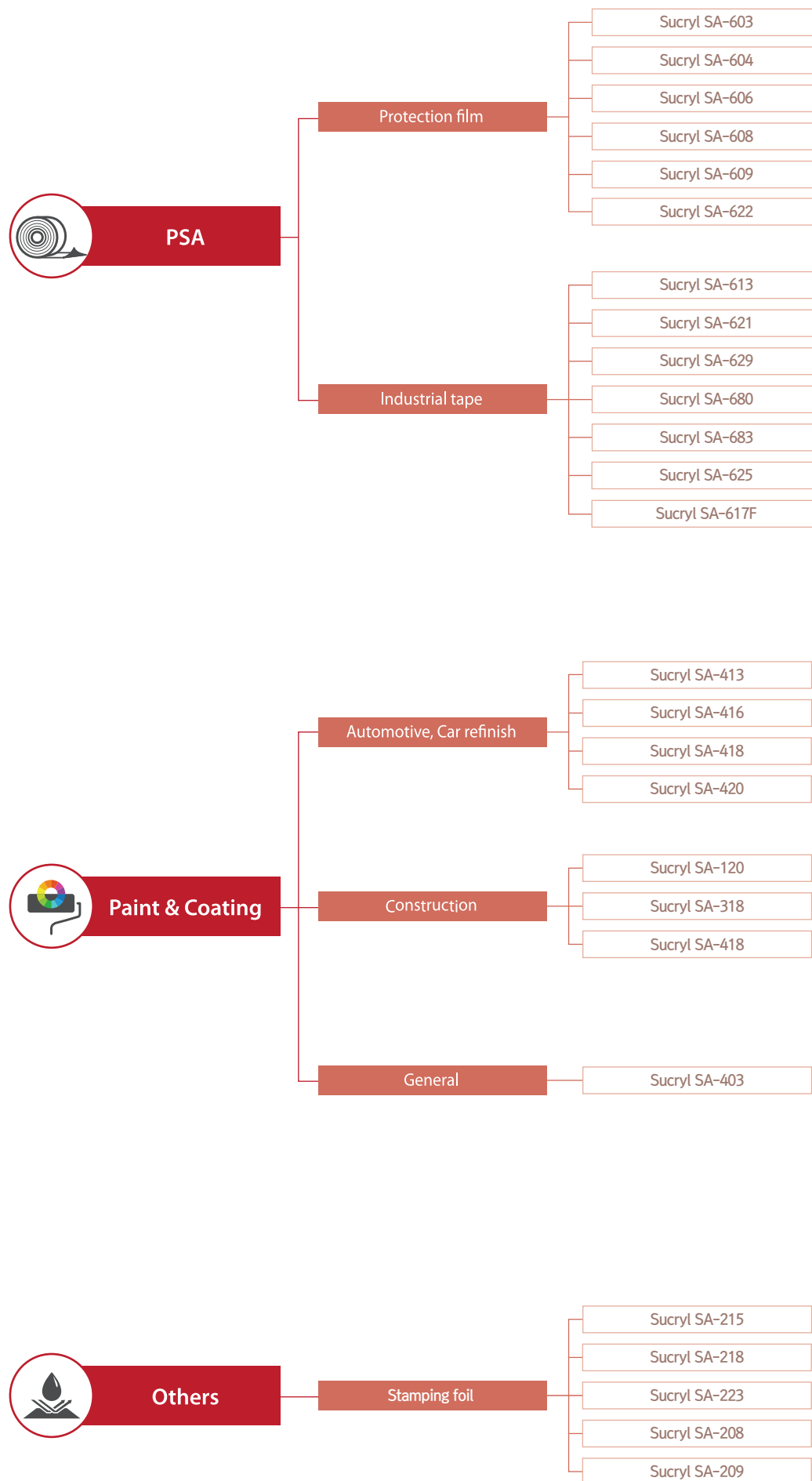
# Sucryl<sup>®</sup>

## Solvent-borne acrylic resins

수산머티리얼즈의 Sucryl은 자동차, 건축, 플라스틱 및 목재코팅, 점착제(PSA) 등 다양한 산업분야에서 널리 사용되고 있습니다. 수산머티리얼즈의 합성기술을 기반으로 Sucryl은 고객의 다양한 니즈를 충실히 반영합니다.



# Selection guide for Sucryl



# Technical Informaion



## PSA (Pressure Sensitive Adhesive)

Grade	N/V (%)	Thickness (μm)	Viscosity (cps)	Peel strength (gf/inch)	Hardner	Ratio(phr)	Features & Application
SA-603	47 ± 2	5~10	4,500±500	20±10	SAX-804	0.2~0.4	약점, 엠보코팅, PE보호필름 용
SA-604	44 ± 2	5~10	2,500±500	80±10	SAX-807	3~4	응집력, 리무벌성, PE 보호필름, UV DECO시트
SA-606	40 ± 2	5~10	2,000±500	30±10	SAX-802	2~3	Soft peel, PE protective 필름, UV DECO 시트
SA-608	40 ± 2	5~10	7,000±1,000	15±10	SAX-804	0.2~0.4	약점, 엠보코팅, PE보호필름 용
SA-609	40 ± 2	10	2,000±500	15±5	SAX-802	2~3	Soft peel, 약점, PE, PET film, 전기전자 공정용
SA-613	40 ± 2	25	5,000±1,000	1,200±200	X		1액형, 작업성 우수
SA-621	35 ± 1	40	3,500±500	1,400±200	SAX-805	0.1~0.3	응집력 우수, 내열성 우수, 유리 접착 우수, 네일스티커용
SA-622	34 ± 2	10	3,500±500	130±20	SAM-777	5~7	응집력 우수, 내열성 우수, 가소제 내성 우수, PVC 보호필름용
SA-629	40 ± 2	25	2,300±500	700±100	SAX-805	1~2	응집력, 내열성, PET, PEEK film
SA-680	40 ± 2	25	2,500±500	1,500±200	SAX-801	1~2	강점(PE,PP), PE 폼테이프, 양면테이프
SA-683	40 ± 2	25	2,500±500	1,300±200	SAX-805	1~2	응집력우수, 부직포, 의료용 테이프
SA-625	45 ± 2	25	7,500±1,500	1,800±100	X		1액형 범용 점착제
SA-617F	35 ± 2	25	5,000±1,000	2,000±100	SAX-805	0.5	강점, 투명, 전기전자용



## Paint & Coating

Grade	N/V (%)	Tg (°C)	Viscosity (#G)	Color (#G)	OH(%) (Solution)	Solvent	Features & Application
SA-120	50 ± 1	64	Z~Z3	1 ↓	X	TOL	빠른 건조, 우수한 경도, 콘크리트 탑코팅용
SA-318	60 ± 1	-3	Z~Z1	1 ↓	1	TOL,BA	유연성, 내후성, 접착력 우수, 바닥재 탑코팅용
SA-403	52 ± 1	64	V~Y	1 ↓	1.15	TOL,BA	빠른 건조, 작업성 우수, 플라스틱 및 금속용 탑코팅
SA-413	45 ± 2	73	Z3~Z5	2 ↓	0.5	Tol,Ko#100	우수한 접착력, 내후성 우수, 자동차 PP 플라스틱(1K,2K)
SA-416	60 ± 1	90	T~X	1 ↓	2.2	TOL,BA	고광택, 우수한 경도, 안료분산성 우수, 자동차 보수용
SA-418	70 ± 2	51	V~Y	1 ↓	2.3	BA,CA	고광택, 자동차 보수용 도장
SA-420	60 ± 1	80	V~X	1 ↓	1.5	XY	고광택, 우수한 경도, 스크래치 저항성, 자동차 보수용



## Others

Grade	N/V (%)	Tg (°C)	Viscosity (cps)	Color (#G)	OH(%) (Solution)	Solvent	Features & Application
SA-215	60 ± 1	20	2,000±1,000	1 ↓	2.4	BA	스탬핑 호일용 바인더, 2액형 착색제
SA-218	47 ± 1	65	5,000±1,000	1 ↓	X	TOL	스탬핑 호일용 바인더, 보호 코팅
SA-223	45 ± 1	18	5,000±1,000	1 ↓	X	EA,MT	스탬핑 호일용 바인더, 접착제용
SA-208	50 ± 1	105	8,000~11,000	1 ↓	X	XY	플라스틱, 필름용 스탬핑 호일 바인더
SA-209	40 ± 1	118	1,000±500	1 ↓	X	MEK	플라스틱, 필름용 스탬핑 호일 바인더

# Suwacryl®

## Water-borne acrylic resins

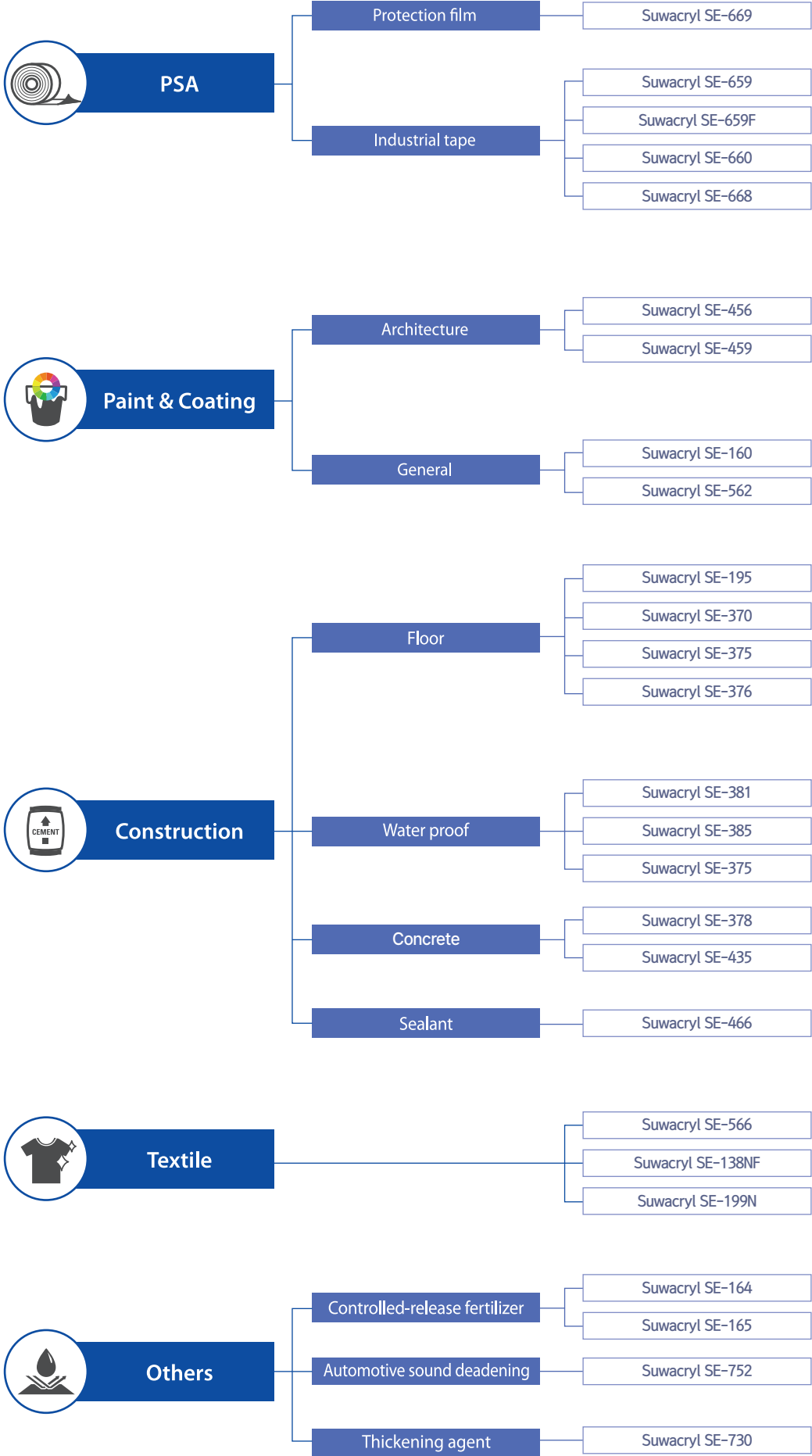
수산머티리얼즈의 Suwacryl은 모노머 조성에 따라

순수 에멀전, 스티렌-아크릴 에멀전, 비닐 아크릴 에멀전, 비닐 아세테이트 에멀전으로 구분됩니다.

Suwacryl은 저 VOC의 친환경 아크릴 수지로, 주로 수성 내·외부용 시멘트 페인트, 석재 페인트, 금속 및 캔용 페인트, 목재 코팅, 탄성 코팅, 시멘트 방수제, 건축용 시멘트 첨가제 등에 사용됩니다.



# Selection guide for Suwacryl



# Technical Informaion



## PSA (Pressure Sensitive Adhesive)

Name	N/V (%)	pH	Viscosity (cps)	Tg (°C)	Peel strength (gf/inch)	Features & Application
SE-659	60 ± 2	8 ± 1	3,000~6,000	-52	1,000~1,400	내열성, 레벨링, 내후성, 내구성 우수, 양면테이프, 라벨스티커 용
SE-659F	60 ± 2	8.5 ± 0.5	9,000~13,000	-52	800~1,000	투명성, 내구성 우수, 초기택이 우수
SE-660	65 ± 2	8 ± 1	15,000~20,000	-49	1,600~2,000	점착력, 동결안정성 우수, 실크스크린인쇄, PVC 적용 가능
SE-668	58 ± 2	7.5 ± 0.5	10,000~14,000	-40	400~600	피부전사 없음, 박리 우수, 의료용 테이프, 패치용
SE-669	45 ± 2	8.5 ± 0.5	< 100	-37	50~100	낮은 점착력(2k), 레벨링, 작업성 우수, PE, PVC 보호필름용



## Paint & Coating

Name	N/V (%)	pH	Viscosity (cps)	Tg (°C)	Hardness	Features & Application
SE-160	50 ± 1	8 ± 1	1,000~2,000	17	H	우수한 내식성, 무기계 수지, 금속, 목재와의 상용성 우수
SE-456	50 ± 1	8 ± 1	1,000~3,000	10	M~H	친환경, 고광택, 내수성, 점착력 우수, 내장용 도료 바인더
SE-459	45 ± 1	8 ± 1	3,000~4,000	8	M	고광택, 내수성, 내구성 우수, 외장용 도료 바인더
SE-562	45 ± 1	8 ± 1	3,000~4,000	-44	FF	안료 혼합성, 점착력 우수, 벽지용 베이스

☆ Film hardness

FF : Very soft, F : Soft, M : Medium, H : Hard, HH : Very hard



## Construction

Name	N/V (%)	pH	Viscosity (cps)	Tg (°C)	Hardness	Features & Application
SE-195	38 ± 1	8 ± 1	<100	44	HH	바닥 광택용
SE-370	47 ± 2	8 ± 1	<200	-6	M	고광택, 피막 형성 우수, 작업성 및 점착력 우수(Low VOC)
SE-375	50 ± 1	8 ± 1	<200	-8	M	분산성, 내알칼리성, 내수성 우수, 셀프 레벨링 바닥재용
SE-376	50 ± 1	8 ± 1	<200	-8	M	바닥용 프라이머
SE-378	47 ± 1	8 ± 1	<200	-6	M	컬러 콘크리트용 바인더
SE-381	55 ± 1	8 ± 1	200~1,000	-23	F	우수한 점착력, 동결 응해 안정성, 뛰어난 내마모성, 상온 경화형 아크릴-우레탄 방수 수지
SE-385	55 ± 1	8 ± 1	5,000~7,000	-1	M	우수한 분산성 및 작업성, 시멘트를 포함한 무기질 탄성 표면(벽체)용 알루미늄 및 페놀폼 접착 방수 수지
SE-435	30 ± 1	8 ± 1	<300	0	M	우수한 점착력, 백화 저항성, 콘크리트 표면 처리용 프라이머
SE-466	60 ± 1	8 ± 1	2,000~4,000	-19	F	우수한 탄성, 화학적 및 기계적 안정성, 균열 보수용 실리콘 용

☆ Film hardness

FF : Very soft, F : Soft, M : Medium, H : Hard, HH : Very hard



## Textile Printing

Name	N/V (%)	pH	Viscosity (cps)	Tg (°C)	Hardness	Features & Application
SE-566	60± 1	8 ± 1	2,000~4,000	-19	F	안료 분산성, 접착력 우수, 부드러운 감촉, 발포 바인더용
SE-138NF	40± 1	8 ± 1	<200	-29	F	우수한 유연성, 접착력, 세탁 견뢰도, 친환경, 섬유 인쇄용 바인더
SE-199N	46± 1	8 ± 1	500~1,500	-26	F	러버용 아크릴 바인더

☆ Film hardness

FF : Very soft, F : Soft, M : Medium, H : Hard, HH : Very hard



## Others

Name	N/V (%)	pH	Viscosity (cps)	Tg (°C)	Hardness	Features & Application
SE-164	45± 1	9 ± 1	50~300	27	H	작업성/내수성 우수, 완효성 비료(1차 코팅액)
SE-165	35± 1	9 ± 1	20~50	80	H	부유방지, 고결방지(anti-blocking), 완효성 비료(2차 코팅액)
SE-730	28 ± 1	3 ± 1	<100	-18	M	흐름제어, 작업성 우수, 증점제(알칼리 팽윤형)
SE-752	50± 1	8 ± 1	200~800	5	M	전동차에 사용되는 제진재용(Damping) 바인더

☆ Film hardness

FF : Very soft, F : Soft, M : Medium, H : Hard, HH : Very hard

# Suwatan<sup>®</sup>

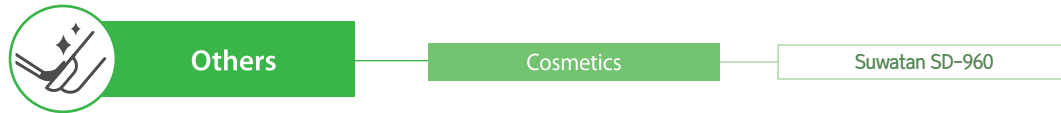
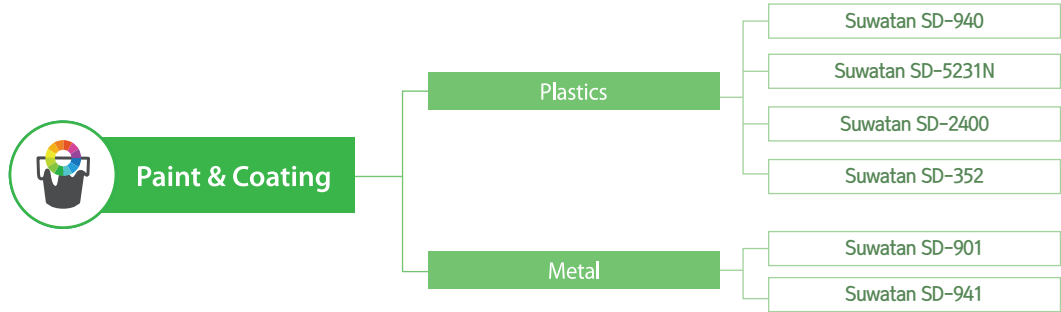
## *Polyurethane dispersion resins*

수산머티리얼즈의 Suwatan은 고성능 수분산우레탄입니다.

Suwatan은 표면강화제, 수성 잉크용 바인더, 종이, 목재, 금속용 코팅제 등 다양한 용도로 사용됩니다.



# Selection guide for Suwatan



# Technical Informaion



## Paint & Coating

Name	N/V (%)	pH	Viscosity (cps)	Solvent (%)	Elongation at break (%)	Tensile Strength (N/mm <sup>2</sup> )	100% Modulus (N/mm <sup>2</sup> )	Hardness	Feature & Applications
SD-901	30 ± 1	8 ± 1	<200	NEP	185	0.3	0.3	H	금속 및 플라스틱에 적용, 견고하면서도 유연한 도막을 형성. 우수한 접착력과 뛰어난 내구성(내부식성 및 내화학성)과 항황변성을 제공.
SD-940	32 ± 1	8 ± 1	<200	NMP	183	12.6	10.2	H	우수한 접착력, 내화학성 및 내수성을 갖춘 금속 및 플라스틱 표면용 코팅제
SD-941	32 ± 1	8 ± 1	<500	NMP	217	1.9	1.0	H	우수한 접착력과 슬립성, 내후성, 내수성 및 내부식성을 갖춘 금속 및 플라스틱 표면용 코팅제
SD-2400	32 ± 2	8.5 ± 1	<200	NMP	307	6.8	2.5	H	탁월한 접착력과 내구성을 갖춘 고성능 무황변 수계 폴리우레탄으로, 플라스틱 및 금속 표면에 뛰어난 내화학성, 내수성, 내스크래치성을 제공 빠른 건조와 실온에서의 손쉬운 도포가 가능. 작업성 우수
SD-352	30 ± 1	8 ± 1	<100	NMP	235	10.1	5.3	H	우수한 내수성과 내후성을 갖춘 아크릴우레탄 분산형 수지. 목재, 금속, 플라스틱 코팅
SD-5231N	32 ± 1	8 ± 1	<200	NMP	421	1.2	0.7	H	탁월한 접착력, 우수한 내구성, 방수성 및 부식 저항력, 금속 표면과 플라스틱 코팅에 적합



## Textile Printing

Name	N/V (%)	pH	Viscosity (cps)	Solvent (%)	Elongation at break (%)	Tensile Strength (N/mm <sup>2</sup> )	100% Modulus (N/mm <sup>2</sup> )	Hardness	Feature & Applications
SD-910	30 ± 1	8 ± 1	<500	DPDM	515.0	35.2	3.8	M	우수한 내부식성, 내화학성, 내수성을 지닌 음이온계 무황변 수분산 폴리우레탄 수지. 금속, 알루미늄 합금, 플라스틱, 종이 등의 코팅
SD-920	35 ± 1	9 ± 1	<200	DPDM	413.0	35.9	9.9	M	우수한 접착력과 내수성을 갖춘 상도 코팅제. 종이, 목재, 금속 표면에 적용
SD-817	29 ± 1	9 ± 1	<100	Free	629.0	9.5	1.8	F	우수한 접착력과 뛰어난 안료 흡윤성. 접착 스펀지 및 섬유 코팅



## Others - Cosmetics

Name	N/V (%)	pH	Viscosity (cps)	Solvent (%)	Elongation at break (%)	Tensile Strength (N/mm <sup>2</sup> )	100% Modulus (N/mm <sup>2</sup> )	Hardness	Feature & Applications
SD-960	31 ± 1	8 ± 1	400~1,000	DPDM	183.0	12.6	10.2	H	우수한 접착력과 광택, 내수성을 갖춘 친환경 코팅제. 화장품(메니큐어) 코팅에 적합합니다.

☆ Film hardness

FF : Very soft, F : Soft, M : Medium, H : Hard, HH : Very hard

☆ 저희는 연구개발 전문 기업으로, 위에 명시되지 않은 제품에 대해서도 문의를 환영합니다. 자세한 사항은 이메일로 연락해 주시기 바랍니다.

# Subloc<sup>®</sup>

## 액상형 고흡수성 폴리머 (Liquid type SAP)

수산머티리얼즈의 Subloc은 고흡수성 수지입니다.

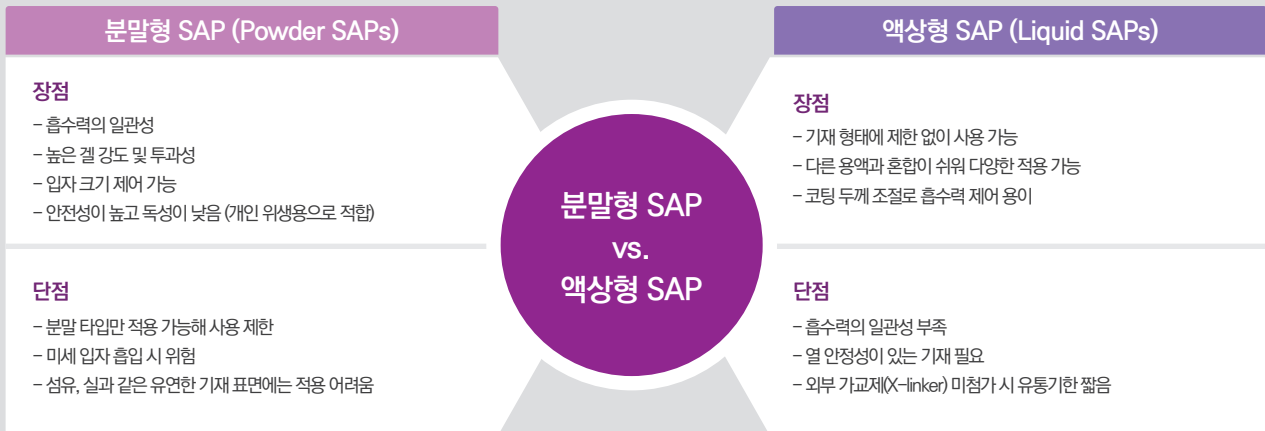
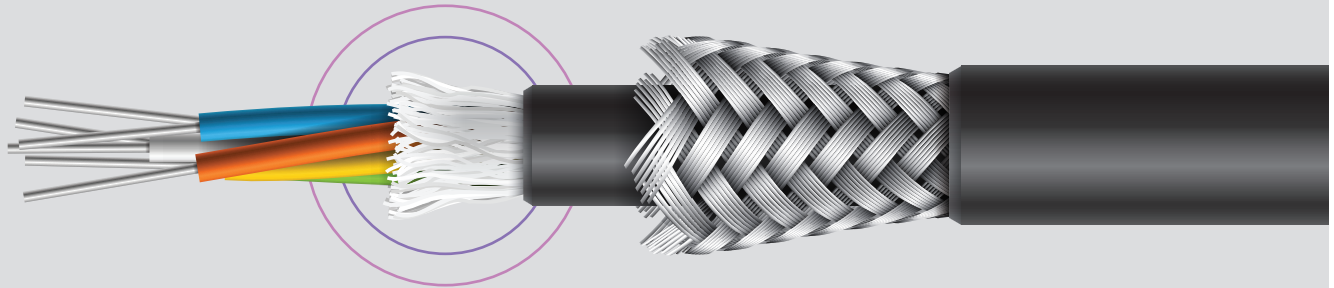
적절한 조건에서 경화 되면, 본래 무게의 150배 이상으로 팽창합니다.

이 용액은 투명하며 비이온성 고분자로, 어떤 기재 위에서도 액상형태로 도포 가능한 평윤성 코팅에 적용 할 수 있습니다.

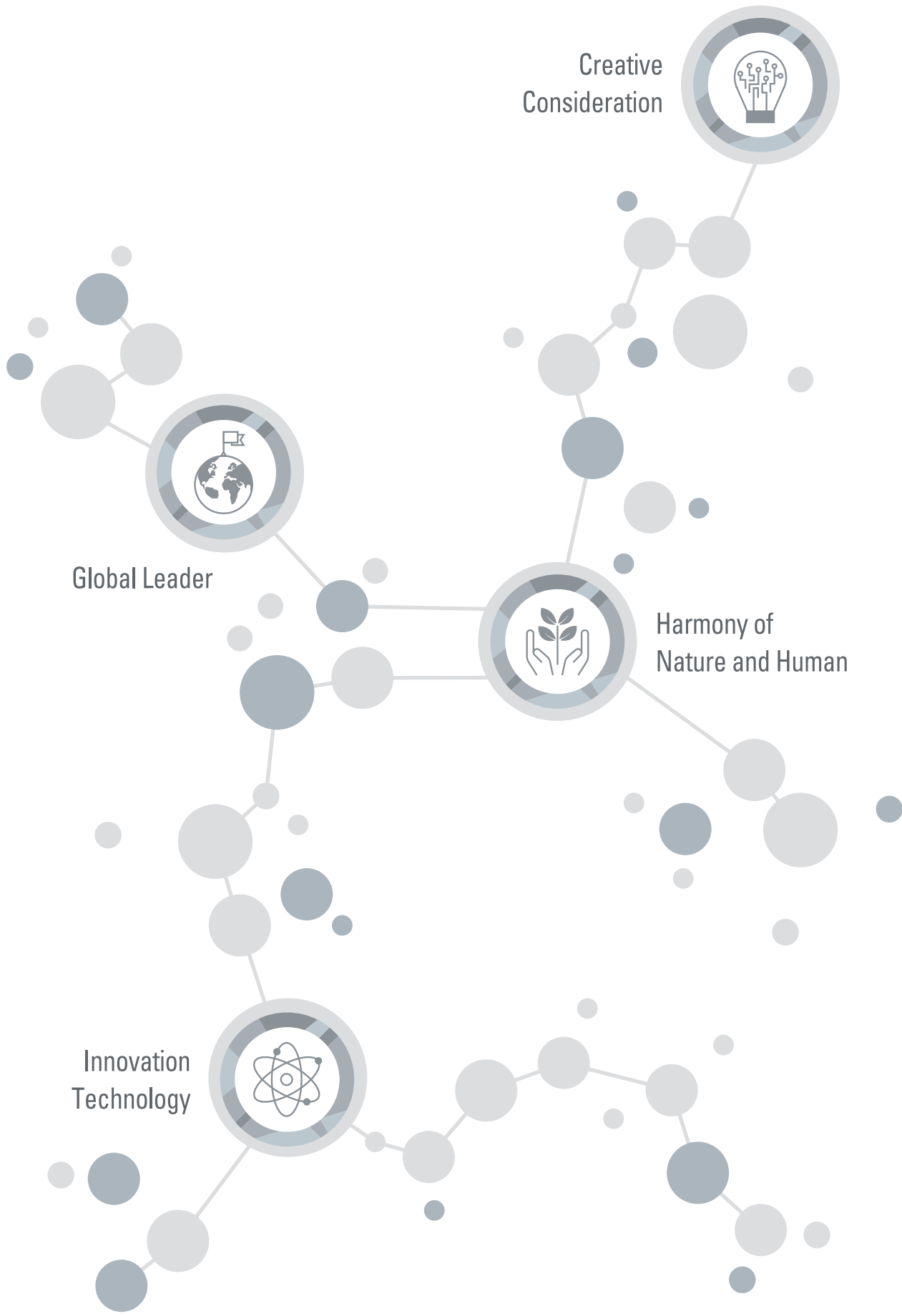
예를 들어, 케이블 내수분차단용, 잉크젯 인쇄코팅과 같은 수계 관련 응용분야의 흡수제로 활용됩니다.

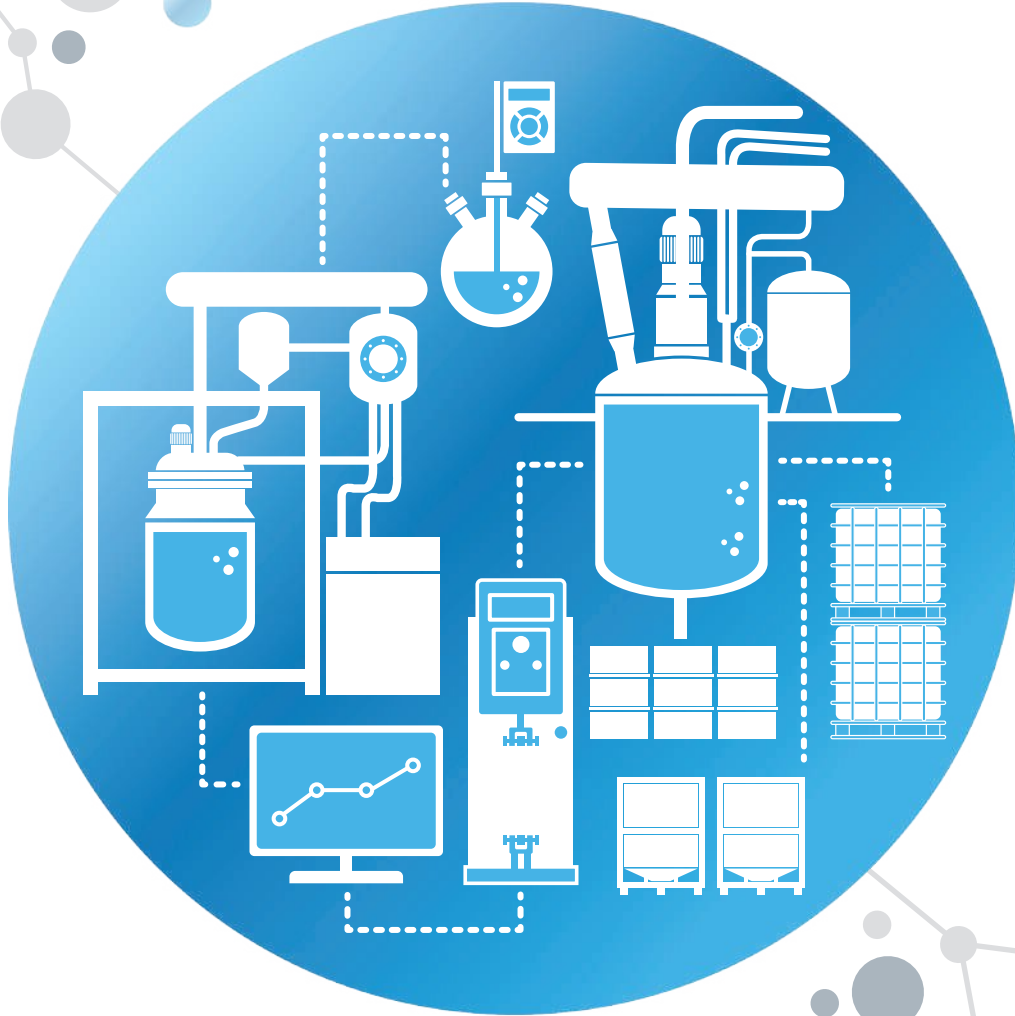
### Properties

- 유형 : 폴리아크릴산나트륨
- 고형분 : 약 30%(중량비)
- 점도(LVT) : 약 1,000cps
- 비중(@25°C) : 1.06g/cc
- 인화점(°C) : > 100
- 잔류 아크릴산 함량 : 최대 0.2%



분말형 SAP  
VS.  
액상형 SAP





## susan materials

Susan materials is a company specializing in polymer synthesis, offering products such as Sucryl, Suwacryl, Suwatan and Subloc. Susan Polymer is committed to customer satisfaction by developing new products with innovative new ideas. All product manufacturing processes are managed with thorough management and constantly making efforts to create products that customers can trust. We will do our best to be one of the best chemical companies in the world.

• Tel : +82-31-683-4001 • Fax : +82-31-683-4006 • Email : [Contact@susanmat.com](mailto:Contact@susanmat.com)  
• Add : 55, Deurimsandan 7-ro, Cheongbuk-eup, Pyeongtaek-si, Gyeonggi-do, Republic of Korea